

Elbweg 1a, Bleckede Wohnen direkt am Elbdeich

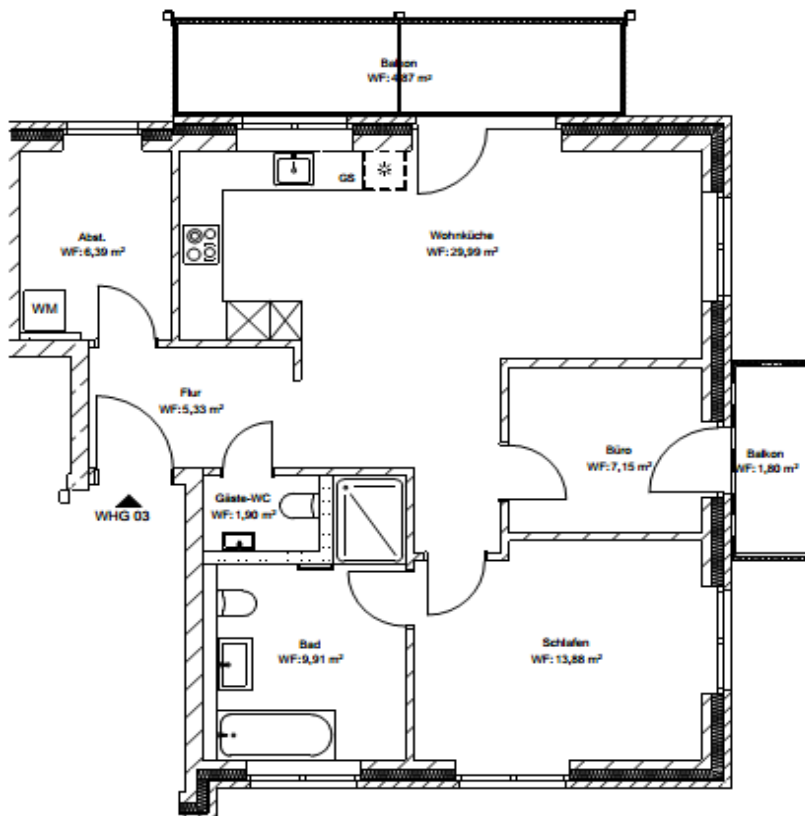




detaillierte Informationen Wohnung 03 - Obergeschoss

Stand 25.04.2023

Projektstatus	mit dem Bau begonnen, EG gemauert
Immobilienart	Eigentumswohnung mit Terrasse
Größe	3 Zimmer
Wohnfläche	ca. 81 m ² , die Balkone sind mit der Hälfte der Grundfläche berücksichtigt
Grundstück	1.359 m ² Eigentumsgrundstück der WEG Elbweg 1a
Dachform	Satteldach mit Kapitänsgiebel
Hausgeld	ca. 285 EUR
Heizungsart	Luft-Wärmepumpe als Fußbodenheizung, Photovoltaikanlage Warmwasserversorgung dezentral über Durchlauferhitzer
Ausstattung	hochwertiger Vinyl-Designbelag wählbar aus der Kollektion des Bauträgers, Duschbad mit Walk-in Dusche, WC-Gast, 3-fach Verglasung, Abstellraum in der Wohnung, Carport
Energieausweis	Endenergiebedarf A+ - 20,6 kWh/(m ² *a)



Tillmann Projektentwicklung

Wohnfläche = ~ 81m²

Datum: 24-04-2023
Plan: Obergeschoss, WHG 03
Ort: Elbweg 1a in Bleckede